



S20 5G

## APPARTEMENTS SERRIMMO - BLENEAU - PUISAYE-FORTERRE

### APPARTEMENTS SERRIMMO - BLENEAU

Location de vacances à Bléneau en Puisaye-Forterre dans l'Yonne. Nos 3 appartements sont situés en Bourgogne, entre Guédeon et Briare-le-Canal. 2 appartements disposent de 2 chambres pouvant accueillir 5 personnes et 1 appartement dispose d'une chambre pour 4 personnes.

<https://serrimmo-puisaye.fr>

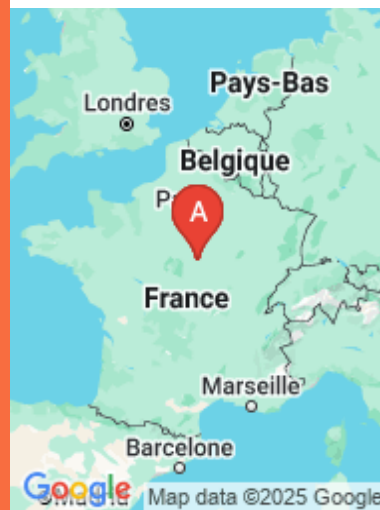




Marie-Claude et Philippe  
**SERRANO**

☎ 06 85 01 10 94

- A** Serrimmo - appartement Berangere : 2 Rue des Remparts 89220 BLENEAU
- B** Serrimmo - appartement Adeline : 2 Rue des Remparts 89220 BLENEAU
- C** Serrimmo - appartement Aude : 2 Rue des Remparts 89220 BLENEAU





## Serrimmo - appartement Berangere

☆☆☆



Apparteme  
nt



4  
personnes  
(Maxi: 4  
pers.)



1  
chambre



58  
m2





Venez vous détendre dans cet appartement situé au 2<sup>ème</sup> étage avec sa charpente apparente et son équipement haut de gamme. A 500 m du centre-ville et 300 m du jardin des eaux où vous pourrez y faire de très belles balades en famille. Appartement pour 4 personnes entièrement rénové en 2022. Vous pourrez cuisiner comme un chef grâce à sa cuisine entièrement équipée et vous vous y reposerez dans la chambre équipée d'une télévision à écran plat, ou vous pourrez lire en vous allongeant sur le canapé BZ. vous pourrez profiter d'une spacieuse salle de bain avec double à l'italienne, sèche serviette. Vous pourrez passer vos soirées dans un salon élégant et confortable pour regarder la télévision à écran plat ou jouer à des jeux de sociétés. Vous y trouverez aussi, un joli bureau pour travailler en toute sérénité. L'appartement donnant sur une cour commune entièrement clôturée pour la sécurité des enfants. Au printemps la cour est équipée de table avec chaise. Vous pourrez ainsi vous relaxer en lisant un livre ou en jouant à des jeux de société. Vous pourrez vous garer devant l'appartement, rue d'Orléans, sur le trottoir rue des remparts ou dans l'espace commun du presbytère. L'appartement est à 500 m du centre-ville et à 300 m du jardin d'eau équipé de toboggan pour les enfants et d'équipement sportif pour les adultes. A 1h30 de Paris, à 10 minutes de l'étang de la Tuilerie, à 10 minutes de Rogny-les-sept-Ecluses, à 12 km du Château de Saint-Fargeau, à 18 km du Pont-Canal de Briare, à 25 km du Château Médiéval de Guédelon, à 30 km de Gien et sa faïencerie et 40 km de Sancerre et ses vignobles.

## Pièces et équipements

<i>Chambres</i>	Chambre(s): 1 Lit(s): 2	dont lit(s) 1 pers.: 0 dont lit(s) 2 pers.: 2
	Lit en 160x200 et canapé BZ en 140x190	
<i>Salle de bains / Salle d'eau</i>	Salle de bains avec douche Sèche serviettes	Sèche cheveux
	Salle(s) d'eau (avec douche): 1 Salle de bain avec douche à l'italienne et lavabo	
<i>WC</i>	WC: 1 WC indépendants	
	Toilette indépendant avec pot pour enfant	
<i>Cuisine</i>	Cuisine américaine Congélateur Four à micro ondes Réfrigérateur	Appareil à raclette Four Lave vaisselle
	Cuisine entièrement équipée ouverte sur le séjour	
<i>Autres pièces</i>	Salon	Séjour
<i>Media</i>	Télévision	Wifi
<i>Autres équipements</i>	Lave linge privatif	Matériel de repassage
<i>Chauffage / AC</i>	Chauffage	
<i>Exterieur</i>	Cour commune	
<i>Divers</i>		

## Infos sur l'établissement



### Communs

A proximité propriétaire  
Habitation indépendante

Entrée commune

Il y a une boîte à clé avec code à la porte des communs et une boîte à clé à la porte de l'appartement pour les arrivées autonomes ou tardives



### Activités



### Réseaux

Accès Internet

Wifi gratuite dans l'appartement



### Stationnement

Parking à proximité

Vous pouvez vous garer devant l'appartement, dans la rue, ou sur un parking public gratuit situé à 300m de l'appartement



### Services

Nettoyage / ménage

Un forfait ménage de 60.00€ est appliqué. Ce forfait n'est pas obligatoire, vous pouvez choisir de faire le ménage vous même avec certaine règle à respecter.



### Extérieurs

## A savoir : conditions de la location

*Arrivée* Heure d'arrivée : entre 16H00 et 18H00  
Je serais là pour vous accueillir, pour les arrivées tardives il y a une boîte à clé

*Départ* Le départ se fait avant 10h00

*Langue(s) parlée(s)* Français

*Annulation/Prépaiement/Dépot de garantie* Le client pourra annuler gratuitement sa réservation jusqu'à 2 jours avant l'arrivée. Le client devra verser le montant total de la réservation s'il annule moins de 2 jours avant l'arrivée.  
Un acompte de 30% le jour de la réservation et le solde 15 jours avant l'arrivée.  
Caution 400.00€ payable par chèque, carte bancaire ou espèce vous sera demandée à votre arrivée. Cette dite caution vous sera restituée dans les 14 jours après votre départ par virement bancaire si espèce, ou restitution du chèque émis à votre arrivée ou par virement bancaire pour les payement en carte bancaire et après vérification que rien ne manque et que rien n'a été détérioré dans l'appartement, la partie commune et la cour.

*Moyens de paiement* Vous pourrez régler votre séjour par chèque bancaire au nom de la sci serrimmo ou par virement bancaire.

*Petit déjeuner* Un petit-Déjeuner est proposé en supplément au tarif de 9.80€, servi entre 7h00 et 9h00

*Ménage* Un forfait ménage de 60.00€ est appliqué. Ce forfait n'est pas obligatoire, vous pouvez choisir de faire le ménage vous même avec certaine règle à respecter.

*Draps et Linge de maison* Draps et/ou linge compris  
Le linge de maison est fourni gratuitement, et les lits sont fait à l'arrivée

*Enfants et lits d'appoints* Lit bébé  
A votre disposition et uniquement sur demande lit en toile, baignoire, table à langer, chaise haute et poussette

*Animaux domestiques* Les animaux ne sont pas admis.

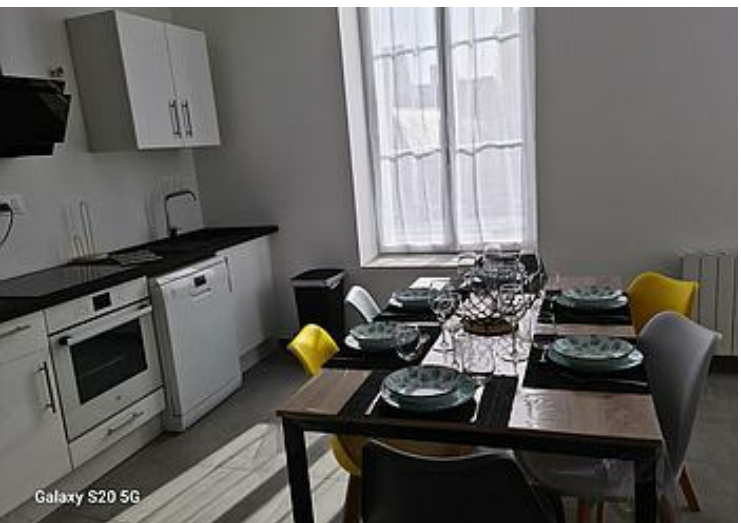
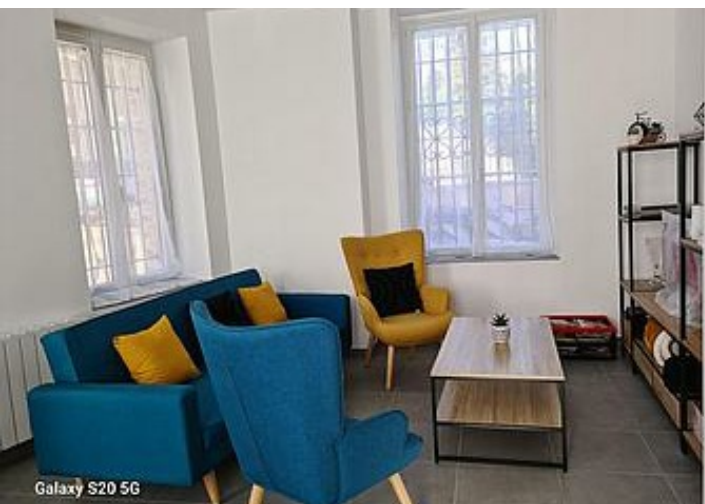
## Tarifs (au 09/01/25)

Serrimmo - appartement Berangere

Tarif pour 4 personnes. Petit Déjeuner en supplément à 9.80 euros

Tarifs en €:	Tarif 1 nuit en semaine (L, M, M, J, D)	Tarif 1 nuit en weekend (V ou S)	Tarif 2 nuits weekend (V+S)	Tarif 7 nuits semaine
du 21/12/2024 au 04/01/2025	120€	145€	270€	760€
du 04/01/2025 au 01/02/2025	110€	130€	240€	665€





## Serrimmo - appartement Adeline

☆☆☆



Apparteme  
nt



5  
personnes  
(Maxi: 5  
pers.)

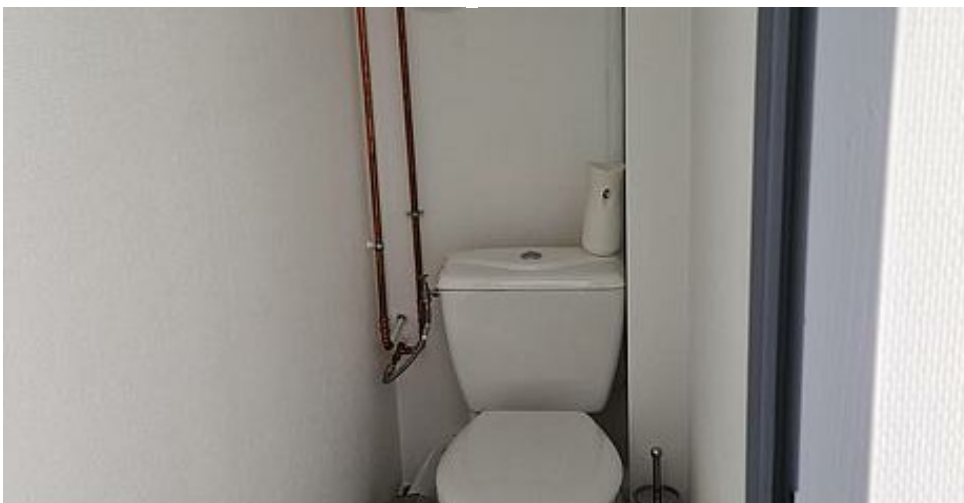
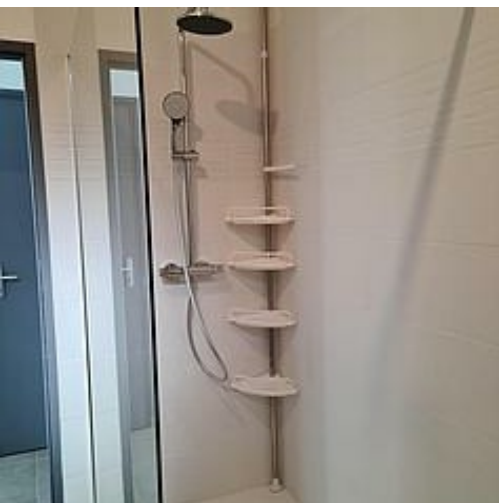


2  
chambres



70  
m2





Détendez-vous en Puisaye, dans cet appartement calme et élégant. Appartement pour 5 personnes entièrement rénové en 2022. Vous pourrez cuisiner comme un chef grâce à sa cuisine entièrement équipée et vous vous y reposerez dans l'une des 2 chambres équipées de télévision à écran plat, vous pourrez profiter d'une spacieuse salle de bain avec double à l'italienne, sèche serviette et machine à laver. Vous pourrez passer vos soirées dans un salon élégant et confortable pour regarder la télévision à écran plat ou jouer à des jeux de société. Vous y trouverez aussi, un joli bureau pour travailler en toute sérénité. L'appartement de 70 m<sup>2</sup> est situé en rez de chaussé donnant sur une cour commune entièrement clôturée pour la sécurité des enfants. Au printemps la cour est équipée de table avec chaise. Vous pourrez ainsi vous relaxer en lisant un livre ou en jouant à des jeux de société. Vous pourrez vous garer devant l'apparemmment, rue d'Orléans, sur le trottoir rue des remparts ou dans l'espace commun du Presbytère. L'appartement est à 500 m du centre-ville et à 300 m du jardin d'eau équipé de toboggan pour les enfants et d'équipement sportif pour les adultes. A 1h30 de Paris, à 10 minutes de l'étang de la Tuilerie, à 10 minutes de Rogny-les-sept-Ecluses, à 12 km du Château de Saint-Fargeau, à 18 km du Pont-Canal de Briare, à 25 km du Château Médiéval de Guédelon, à 30 km de Gien et sa faïencerie et 40 km de Sancerre et ses vignobles.



# Pièces et équipements

<i>Chambres</i>	Chambre(s): 2 Lit(s): 3 dont lit(s) 1 pers.: 2 dont lit(s) 2 pers.: 1 Chambre Léona 1 lit en 160x200 avec télévision connectée à écran plat Chambre Arthur 2 lits en 90x190 avec télévision à écran plat
<i>Salle de bains / Salle d'eau</i>	Salle de bains avec douche Sèche cheveux Salle de bains privée Sèche serviettes Salle(s) d'eau (avec douche): 1 Salle de bain avec douche à l'italienne, lavabo, sèche serviettes, machine à laver, séchoir, table à repasser et fer à vapeur
<i>WC</i>	WC: 1 WC indépendants Toilette séparée
<i>Cuisine</i>	Cuisine américaine Appareil à raclette Plancha Congélateur Four à micro ondes Réfrigérateur Lave vaisselle Cuisine entièrement équipée ouverte sur le séjour
<i>Autres pièces</i>	Salon Séjour
<i>Media</i>	Télévision Wifi
<i>Autres équipements</i>	Lave linge privatif Matériel de repassage
<i>Chauffage / AC</i>	Chauffage
<i>Exterieur</i>	Cour commune
<i>Divers</i>	

## Infos sur l'établissement



*Communs*

A proximité propriétaire  
Habitation indépendante

Entrée commune

Il y a une boîte à clé avec code à la porte des communs et une boîte à clé à la porte de l'appartement pour les arrivées autonomes ou tardives



*Activités*



*Réseaux*

Accès Internet  
wifi gratuit



*Stationnement*

Parking

Parking à proximité

Vous pouvez vous garer devant l'appartement, dans la rue, ou sur un parking public gratuit situé à 300m de l'appartement



*Services*

Nettoyage / ménage

Un forfait ménage de 60.00€ est appliqué. Ce forfait n'est pas obligatoire, vous pouvez choisir de faire le ménage vous même avec certaine règle à respecter.



*Extérieurs*

Matériel de sport

élastique d'entrainement, poids de 2 kilos, 1 coussin d'équilibre

## A savoir : conditions de la location

*Arrivée* arrivée 16h00 et 18h00

*Départ* avant 10h00

*Langue(s)  
parlée(s)* Français

*Annulation/  
Prépaiement/  
Dépot de  
garantie* Le client pourra annuler gratuitement sa réservation jusqu'à 2 jours avant l'arrivée. Le client devra verser le montant total de la réservation s'il annule moins de 2 jours avant l'arrivée.  
Un acompte de 30% le jour de la réservation et le solde 15 jours avant l'arrivée.  
Caution 400.00€ payable par chèque, carte bancaire ou espèce vous sera demandée à votre arrivée. Cette dite caution vous sera restituée dans les 14 jours après votre départ par virement bancaire si espèce, ou restitution du chèque émis à votre arrivée ou par virement bancaire pour les payement en carte bancaire et après vérification que rien ne manque et que rien n'a été détérioré dans l'appartement, la partie commune et la cour.

*Moyens de  
paiement* Cartes de paiement Chèques bancaires et postaux  
Espèces Virement bancaire

Vous pourrez régler votre séjour par chèque bancaire au nom de la sci serrimmo ou par virement bancaire.

*Petit déjeuner* Un petit-Déjeuner est proposé en supplément au tarif de 9.80€, servi entre 7h00 et 9h00

*Ménage* Un forfait ménage de 60.00€ est appliqué. Ce forfait n'est pas obligatoire, vous pouvez choisir de faire le ménage vous même avec certaine règle à respecter.

*Draps et Linge  
de maison* Draps et/ou linge compris

Le linge de maison est fourni gratuitement, et les lits sont fait à l'arrivée

*Enfants et lits  
d'appoints* Lit bébé

A votre disposition et uniquement sur demande lit en toile, baignoire, table à langer, chaise haute et poussette

*Animaux  
domestiques* Les animaux ne sont pas admis.

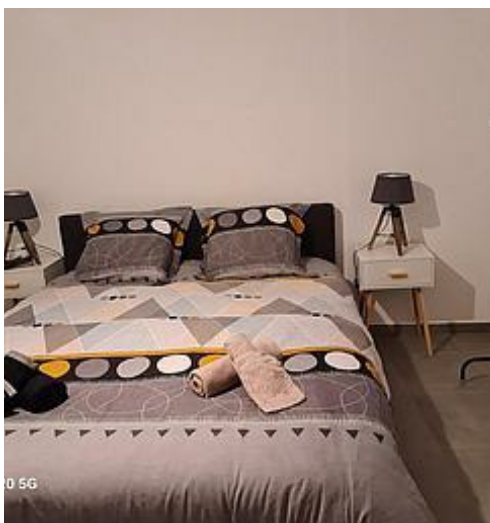
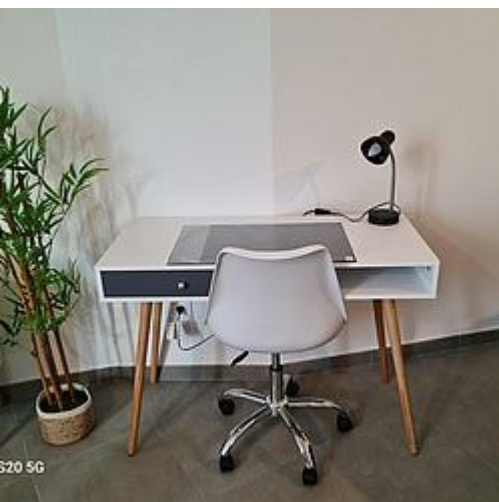
## Tarifs (au 09/01/25)

Serrimmo - appartement Adeline

Tarif pour 5 personnes. Petit Déjeuner en supplément à 9.8 euros

Tarifs en €:	Tarif 1 nuit en semaine (L, M, M, J, D)	Tarif 1 nuit en weekend (V ou S)	Tarif 2 nuits weekend (V+S)	Tarif 7 nuits semaine
du 21/12/2024 au 04/01/2025	120€	145€	270€	760€
du 04/01/2025 au 01/02/2025	110€	130€	240€	665€





## Serrimmo - appartement Aude

☆☆☆



Apparteme  
nt



5  
personnes  
(Maxi: 5  
pers.)



2  
chambres



69  
m2



Détendez-vous en Puisaye, dans cet appartement calme et élégant. Appartement pour 5 personnes entièrement rénové en 2022. Vous pourrez cuisiner comme un chef grâce à sa cuisine entièrement équipée et vous vous y reposerez dans l'une des 2 chambres équipées de télévision à écran plat, vous pourrez profiter d'une spacieuse salle de bain avec double à l'italienne, sèche serviette et machine à laver. Vous pourrez passer vos soirées dans un salon élégant et confortable pour regarder la télévision à écran plat ou jouer à des jeux de société. Vous y trouverez aussi, un joli bureau pour travailler en toute sérénité. L'appartement de 70 m<sup>2</sup> est situé au premier étage donnant sur une cour commune entièrement clôturée pour la sécurité des enfants. Au printemps la cour est équipée de table avec chaise. Vous pourrez ainsi vous relaxer en lisant un livre ou en jouant à des jeux de société. Vous pourrez vous garer devant l'apparemmment, rue d'Orléans, sur le trottoir rue des remparts ou dans l'espace commun du Presbytère. L'appartement est à 500 m du centre-ville et à 300 m du jardin d'eau équipé de toboggan pour les enfants et d'équipement sportif pour les adultes. A 1h30 de Paris, à 10 minutes de l'étang de la Tuilerie, à 10 minutes de Rogny-les-sept-Ecluses, à 12 km du Château de Saint-Fargeau, à 18 km du Pont-Canal de Briare, à 25 km du Château Médiéval de Guédelon, à 30 km de Gien et sa faïencerie et 40 km de Sancerre et ses vignobles.



## Pièces et équipements

<i>Chambres</i>	Chambre(s): 2 Lit(s): 2	dont lit(s) 1 pers.: 0 dont lit(s) 2 pers.: 2
	Chambre Lucile lit en 160x200 Chambre Paul lit en 140x190	
<i>Salle de bains / Salle d'eau</i>	Salle de bains avec douche Sèche serviettes	Sèche cheveux
	Salle de bain avec douche à l'italienne, lavabo, sèche serviettes, machine à laver, séchoir, table à repasser et fer à vapeur	
<i>WC</i>	WC: 1 WC indépendants	
	Toilette séparée	
<i>Cuisine</i>	Cuisine américaine Congélateur Four à micro ondes Réfrigérateur	Appareil à raclette Four Lave vaisselle
	Cuisine entièrement équipée ouverte sur le séjour	
<i>Autres pièces</i>	Salon	Séjour
<i>Media</i>	Télévision	Wifi
<i>Autres équipements</i>	Lave linge privatif	Matériel de repassage
<i>Chauffage / AC</i>	Chauffage	
<i>Exterieur</i>	Cour commune	
<i>Divers</i>		

## Infos sur l'établissement



*Communs*

A proximité propriétaire  
Habitation indépendante

Entrée commune

Il y a une boîte à clé avec code à la porte des communs et une boîte à clé à la porte de l'appartement pour les arrivées autonomes ou tardives



*Activités*



*Réseaux*

Accès Internet

Wifi gratuit



*Stationnement*

Parking

Parking à proximité

Vous pouvez vous garer devant l'appartement, dans la rue, ou sur un parking public gratuit situé à 300m de l'appartement



*Services*

Nettoyage / ménage

Un forfait ménage de 60.00€ est appliqué. Ce forfait n'est pas obligatoire, vous pouvez choisir de faire le ménage vous même avec certaine règle à respecter.



*Extérieurs*

## A savoir : conditions de la location

<i>Arrivée</i>	Heure d'arrivée : entre 16H00 et 18H00 Je serais là pour vous accueillir, pour les arrivées tardives il y a une boîte à clé
<i>Départ</i>	Le départ se fait avant 10H00
<i>Langue(s) parlée(s)</i>	Français
<i>Annulation/Prépaiement/Dépot de garantie</i>	Le client pourra annuler gratuitement sa réservation jusqu'à 2 jours avant l'arrivée. Le client devra verser le montant total de la réservation s'il annule moins de 2 jours avant l'arrivée. Un acompte de 30% le jour de la réservation et le solde 15 jours avant l'arrivée. Caution 400.00€ payable par chèque, carte bancaire ou espèce vous sera demandée à votre arrivée. Cette dite caution vous sera restituée dans les 14 jours après votre départ par virement bancaire si espèce, ou restitution du chèque émis à votre arrivée ou par virement bancaire pour les payement en carte bancaire et après vérification que rien ne manque et que rien n'a été détérioré dans l'appartement, la partie commune et la cour.
<i>Moyens de paiement</i>	Cartes de paiement Chèques bancaires et postaux Espèces  Vous pourrez régler votre séjour par chèque bancaire au nom de la sci serrimmo ou par virement bancaire.
<i>Petit déjeuner</i>	Un petit-Déjeuner est proposé en supplément au tarif de 9.80€, servi entre 7h00 et 9h00
<i>Ménage</i>	Un forfait ménage de 60.00€ est appliqué. Ce forfait n'est pas obligatoire, vous pouvez choisir de faire le ménage vous même avec certaine règle à respecter.
<i>Draps et Linge de maison</i>	Draps et/ou linge compris  Le linge de maison est fourni gratuitement, et les lits sont fait à l'arrivée
<i>Enfants et lits d'appoints</i>	Lit bébé  A votre disposition et uniquement sur demande lit en toile, baignoire, table à langer, chaise haute et poussette
<i>Animaux domestiques</i>	Les animaux ne sont pas admis.

## Tarifs (au 09/01/25)

### Serrimmo - appartement Aude

Tarif pour 5 personnes. Petit Déjeuner en supplément à 9.8 euros

Tarifs en €:	Tarif 1 nuit en semaine (L, M, M, J, D)	Tarif 1 nuit en weekend (V ou S)	Tarif 2 nuits weekend (V+S)	Tarif 7 nuits semaine
du 21/12/2024 au 04/01/2025	120€	145€	270€	760€
du 04/01/2025 au 01/02/2025	110€	130€	240€	665€



# Mes recommandations

Découvrir La Puisaye

Top 10

OFFICE DE TOURISME PUISAYE-FORTERRER

[WWW.PUISAYE-TOURISME.FR](http://WWW.PUISAYE-TOURISME.FR)

EN BOURGOGNE  
**LA PUISAYE**  
A DU GÉNIE!



## L'Atelier

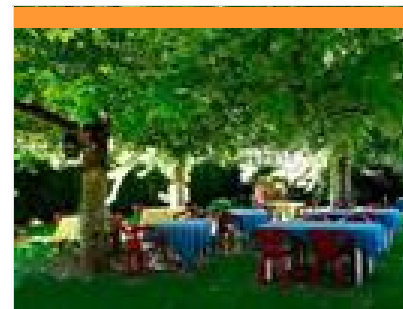
14 Rue des Étangs

4.2 km

📍 SAINT-PRIVE



Esthéticienne de formation, Fleur pratique des massages de bien-être et des soins professionnels dans un lieu dédié à la détente.



## Au Coup d'Frein

☎ 03 86 45 44 98

Rue Saint-Blaise

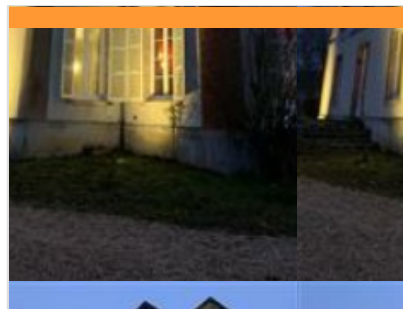
📍 <https://www.aucoupdfein.fr>

14.3 km

📍 TANNERRE-EN-PUISAYE



Ancienne longère rénovée bordée d'une rivière. L'été venez profiter d'une terrasse ombragée et fleurie.



## Château du Moulin Neuf

☎ 03 86 74 10 11

Le Moulin Neuf

📍 <https://www.chateaudumoulinneuf.fr/>

11.6 km

📍 LAVAU



Le restaurant vous propose une carte de qualité, évoluant au gré des saisons, de la disponibilité des produits locaux ainsi que selon les inspirations du Chef. Laissez-vous surprendre à chacune de vos visites !



## Salon de thé Pâtisserie Fléchais

☎ 03 86 74 06 71

1 Rue des Lions

📍 <https://www.patisserie-flechais.fr/>

11.5 km

📍 SAINT-FARGEAU



Sur place ou à emporter, venez-vous restaurer avec notre formule Petit Déjeuner et notre formule Rapide. Vous retrouverez notre assortiment de quiches ainsi que de nombreuses petites gourmandises sucrées et salées que l'on vous propose à toutes heures.



## Le Champcevrains

☎ 03 86 45 49 88

28, rue des Variétés

📍 <https://www.lechampcevrains.fr/>

5.2 km

📍 CHAMPCEVRAIS



(LE RESTAURANT EST ACTUELLEMENT OUVERT POUR LES GROUPES UNIQUEMENT SUR RESERVATION). Christophe et son équipe vous accueillent pour partager un moment de convivialité. Le restaurant vous propose de déguster une cuisine traditionnelle et créative élaborée avec des produits du moment. Avec les beaux jours, la terrasse sera également ouverte.



## Camping Les Lancières - location de bateaux à pédales

☎ 03 86 74 57 50

Rue André Henriat Port des Lancières

🌐 <https://www.campingdeslancieres.fr/>

6.7 km

📍 ROGNY-LES-SEPT-ECLUSES 🌿 2

Profitez d'une activité familiale proposée par le Camping des Lancières sur la rivière Loing en saison, la location de bateaux à pédales. 3 pédal'eau de 2 ou 4 personnes sont à votre disposition, de 30 minutes à quelques heures, pour découvrir la faune et la flore locales (cygnes, poules d'eau...) tout en musclant vos mollets sur un petit bout de rivière !



## Camping Les Lancières - location de VAE

☎ 03 86 74 57 50

Rue André Henriat

🌐 <https://www.campingdeslancieres.fr/act>

6.8 km

📍 ROGNY-LES-SEPT-ECLUSES 🌿 3

Les essayer, c'est les adopter ! Que ce soit le long des canaux ou sur nos routes de campagne, notre territoire vous offre un patrimoine varié, qui vous enchantera à coup sûr ... Avec leur autonomie de 80 km, osez partir à la journée ! 2 à 4 vélos électriques disponibles de mai à septembre, et une vingtaine de vélos classiques : sur réservation exclusivement.



## Parcours de santé

☎ 03 86 74 51 78

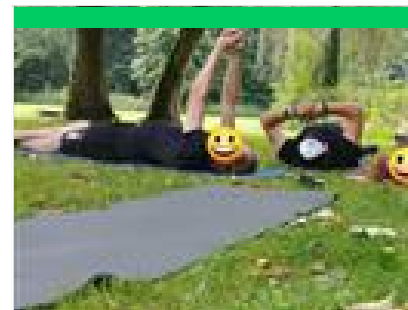
L'île

🌐 <http://www.rogny-les-7-ecluses.fr>

7.1 km

📍 ROGNY-LES-SEPT-ECLUSES 🌿 4

Idéalement situé sur l'île et paysagé avec soin, il est composé de 9 agrès.



## Bien-être la Grande Grange 89

Lieu-dit La Grande Grange

🌐 <https://www.lagrandegrange89.fr/>

8.3 km

📍 SAINT-MARTIN-DES-CHAMPS 🌿 5

Stage à thème, découverte du bien-être, individuel : yoga, hypnose, relaxation, chromothérapie, luminothérapie, sonothérapie, yoga du rire.



## holistica bien être

Chemin de Septfonds à l'Étang de Gouzillon

🌐 <http://holistica-bien-etre.com/fr/index.htm>

10.9 km

📍 SAINT-FARBEAU 🌿 6

A 6 kms de Saint-Fargeau en Bourgogne, se trouve un écrin où règne quiétude et détente : le centre de soins Holistica Bien-Être. Dans le paysage de la magnifique Puisaye, découvrez plus de 5000 m2 d'installations entièrement dédiés à la détente, à la forme et à la santé. Envie d'un soin ou SPA ? Profitez de nos massages et rituels. Les ateliers bien-être vous permettent de découvrir une activité par la pratique avec un professionnel, aussi d'expérimenter par soi-même et de ressentir les bienfaits d'une discipline visant à améliorer sa santé via des pratiques corporelles, mentales, psycho-corporelles et nutritionnelles. Les ateliers cuisine vous permettront de vous initier et vous perfectionner à une cuisine saine et variée, de vous apprendre à confectionner des repas équilibrés, de vous aider à changer certaines habitudes alimentaires en faisant appel à votre créativité, d'éveiller votre curiosité en vous faisant découvrir



## Le Mystère de la rivière rouge - Enquête

☎ 03 86 74 10 07

Place de l'Hôtel de Ville

📱 <https://www.legendr.app/>

11.4 km

📍 SAINT-FARGEAU



Panique à Saint-Fargeau ! Chaque semaine depuis quelque temps, la couleur de l'eau vire au rouge et personne n'en a l'explication. Muni de votre smartphone, découvrez le patrimoine et l'histoire de la ville pour mener l'enquête et trouver les responsables. Vous êtes prêts ? (Captation 360° du beffroi, vidéos, mini-jeux, audio et parcours inspiré de faits réels). Circuit familial facile de 800 mètres, accessible en poussette. Durée : 1h. Gratuit). Pour télécharger ce parcours, voici les différentes étapes : 1. Téléchargez l'application gratuite Legendr via votre play store ou apple store. 2. Sélectionnez la ville de Saint-Fargeau. 3. Téléchargez gratuitement le parcours. 4. Besoin d'aide lors de votre balade ? N'hésitez pas à activer le point d'interrogation ? en haut à droite de votre écran. Bonne aventure !



## Association du Petit Train de Champignelles

☎ 03 86 45 11 40

10, route de Champcevrais

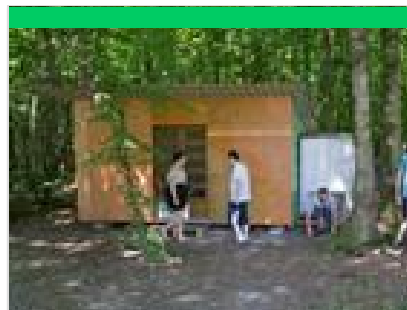
📱 <http://www.train-de-champignelles.net>

12.4 km

📍 CHAMPIGNELLES



Sur un circuit de 1 km, en voies de 40 cm, les voitures tractées par la petite loco "BB", entièrement construite par l'A.P.T.C., promènent les voyageurs sur des lignes différentes, depuis le quai vers le poste d'aiguillage, la plaque tournante, le hall de remisage et jusqu'à la gare.



## Escape Game - Camping Le Bois Guillaume

☎ 03 86 45 45 41

65 route des Germonts

📱 <https://www.bois-guillaume.com>

13.1 km

📍 VILLENEUVE-LES-GENETS



Créez votre équipe de 2 à 6 joueurs et venez vivre une expérience insolite et amusante pour résoudre le mystère de la cabane HPI... Ce loisir est idéal pour passer un bon moment simple entre amis, fêter un anniversaire, enterrer une vie de garçon / de jeune fille ou fédérer un groupe de travail dans le cadre professionnel séminaire ou team building. Chacun pourra y tester ses compétences logiques, ses capacités à communiquer, à résister à la pression du temps. Il vous faudra fouiller la pièce, trouver des indices, résoudre des énigmes, ouvrir des cadenas et trouver le moyen d'en sortir en moins de 60 minutes... ou pas !



## Camping du Bois Guillaume

☎ 03 86 45 45 41

Lieu-dit Le Bois Guillaume 65 route des Germonts

📱 <https://bois-guillaume.com/>

13.2 km

📍 VILLENEUVE-LES-GENETS



Il fait beau, vous êtes entre amis ou en famille et vous ne savez pas quoi faire? Pourquoi pas un mini-golf au camping? Une occasion de vous défier autour de notre parcours à 8 trous pour déterminer qui paiera son coup à la fin de cette partie ou bien qui fera la vaisselle en rentrant! A quel prix? Nous avons essayé de faire en sorte qu'il soit accessible autant pour les jeunes golfeurs que pour les plus expérimentés : 2€/enfant de moins de 10ans et 4€/adulte. Pas besoin de réservation !



## Ferme Equestre Les Grilles - Equitation pour les scolaires

☎ 03 86 74 12 11

Les Grilles

📱 <http://www.lesgrilles.com/>

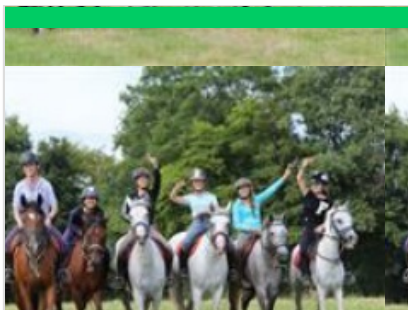
15.4 km

📍 SAINT-FARGEAU



Bienvenue à la Ferme Equestre Les Grilles Située à Saint Fargeau, au pied du Lac du Bourdon, la Ferme Equestre Les Grilles vous accueille pour des séjours « Destination Moyen Age » à la carte ou « Destination nature » VOTRE séjour scolaire sur mesure : choisissez la durée, les activités, les visites en lien avec votre projet pédagogique ! A votre disposition • Hébergement en chambres de 2,4,6 ou 8 lits (mise à disposition de plans pour préparer vos répartitions) avec sanitaires dans les chambres ou à proximité • Terrains de sport, aires de jeux • 2 salles d'activités • Repas préparés sur place. Possibilité de régimes particuliers Ouvert de mars à fin juin - Septembre et octobre /// Encadrée par des monitrices diplômées d'Etat, chaque séance se déroule sous forme d'ateliers rotatifs (3 à 4). Bien plus que des leçons d'équitation, les enfants apprennent à observer, prendre soin et communiquer avec nos poneys. Une fois en selle, nous leur proposons





### Ferme Equestre Les Grilles - Equitation pour particuliers et familles

☎ 03 86 74 12 11  
Les Grilles

🌐 <http://www.lesgrilles.com/>

15.4 km

📍 SAINT-FARGEAU



Ecole Française d'Equitation. Poney, mon ami ! Dès 3 ans, les enfants peuvent venir goûter aux joies de l'équitation sur nos poneys tout doux ! Initiation en manège avec des enseignants diplômés d'Etat, promenades autour du Lac du Bourdon, soins et pansage, découverte d'activités équestres insolites (équifun, horse agility...). Plusieurs formules possibles : à la 1/2 journée, à la journée ou stage avec hébergement pendant toutes les vacances scolaires. « Des moments magiques de complicité, de sensations inoubliables, ambiance familiale »



### Ferme Equestre Les Grilles

☎ 03 86 74 12 11  
Lac du Bourdon

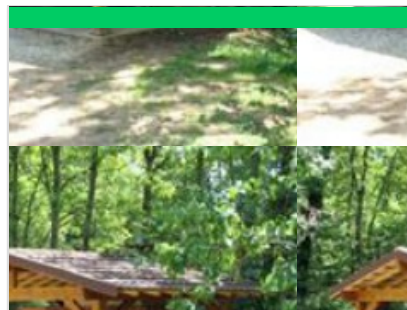
🌐 <https://www.lesgrilles.com/>

15.4 km

📍 SAINT-FARGEAU



Ecole Française d'Equitation. Poney, mon ami ! Dès 3 ans, les enfants peuvent venir goûter aux joies de l'équitation sur nos poneys tout doux ! Initiation en manège avec des enseignants diplômés d'Etat, promenades autour du Lac du Bourdon, soins et pansage, découverte d'activités équestres insolites (équifun, horse agility...). Plusieurs formules possibles : à la 1/2 journée, à la journée ou stage avec hébergement pendant toutes les vacances scolaires. Des moments magiques de complicité, de sensations inoubliables, ambiance familiale. La Ferme Equestre accueille également des groupes scolaires pour des classes de découverte à dominante équestre et des courts séjours en demi-pension (hébergement et repas) pour des sorties scolaires et propose des stages hébergés pendant les vacances scolaires.



### Base Départementale de Plein Air Daniel Bailly

☎ 03 86 74 04 07

Réservoir du Bourdon

🌐 <https://www.baseloisirs-bourdon.com>

15.9 km

📍 SAINT-FARGEAU



Base de loisirs à la découverte des activités de nature, liées ou non à l'eau, au Lac du Bourdon. Possibilités de stages de découverte multi-activités : voile, planches paddle, canoë-kayak.



### Parcours de santé

☎ 03 86 45 41 44  
Route de Saint-Fargeau

16.5 km

📍 MEZILLES



Un parcours de santé équipé d'un plateau intergénérationnel d'une dizaine d'agrès.



### Parcours de pêche de la Vrille

🌐 <http://aappma-la-myennoise.wifeo.com/>

18.1 km

📍 NEUVY-SUR-LOIRE



Un parcours de pêche a été aménagé autour de la Vrille entre Neuvy-sur-Loire et Annay, pour les pêcheurs amateurs ou confirmés. Pêche sportive à la truite, à la mouche, au toc et aux leurres, sur 4 km. Les cartes de pêche pour ce parcours, sont en vente auprès de l'association de pêche La Myennoise, à la mairie d'Annay et à la mairie de Neuvy-sur-Loire.



## Domaine du Moulin Rouge - Pêche à la truite

☎ 03 86 91 60 25

Lieu-dit Le Moulin Rouge 7 le Moulin Rouge

📄 <https://www.domaine-moulin-rouge.com>  
19.2 km

📍 CHARNY OREE DE PUISAYE 🌿 **S**

Le Domaine du Moulin Rouge accueille les pêcheurs et leurs familles pour une demi-journée ou une journée, avec ou sans permis, à la découverte de la pêche à la truite.



## Le circuit Jeanne d'Arc

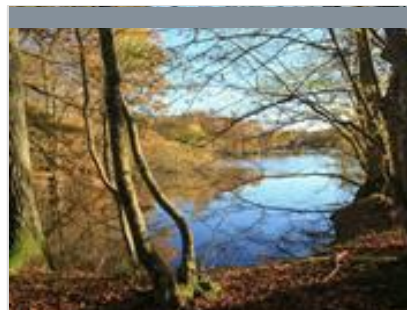
☎ 03 86 74 57 66

📄 <https://www.puisaye-tourisme.fr/prepare>

0.2 km  
📍



Le parking des Jardins d'eau sert de point de départ et d'arrivée pour cette randonnée. (D/A) Dos au bâtiment abritant les toilettes, partir en face. Ne pas franchir les bras de rivière, mais se diriger vers l'Avenue Jean Jaurès. La traverser avec prudence. Devant la stèle, tourner à gauche, traverser le Loing. Prendre de suite sur la droite la Rue du Loing. (1) À hauteur de l'entrée du square sur la droite, continuer tout droit sur une cinquantaine de mètres puis tourner à gauche dans la Rue des Chapelles. À la Rue de Saint-Cartaud, un léger gauche/droite aboutit sur un chemin. Le monter et arriver devant la Rigole de Saint-Privé. (2) Tourner à droite. Traverser la Rue des Chapelles à hauteur du Pont de Saint-Jacques pour continuer sur le chemin en longeant la rigole qui se trouve à main gauche. (3) Virer à gauche et décrire une grande courbe toujours en suivant le parcours de cette rigole pour contourner l'Étang du Coudrav.. (4)



## Les Luneaux

☎ 03 86 74 10 07

0.4 km  
📍



Le parking de départ de cette randonnée est situé sur l'Avenue Jean Jaurès au pied des Jardins d'Eau. (D/A) Face au bâtiment des sanitaires, partir dans l'allée située au pied du panneau présentant les Jardins d'Eau. Laisser sur la gauche l'aire de jeux, puis le lavoir. Franchir le bras de rivière situé à main gauche et partir dans la voie en bout de passerelle. Passer la chicane, prendre pratiquement en face la Rue du Montluisant. Couper la Rue du Château et emprunter en face la ruelle pavée qui contourne l'église. (1) Tourner à droite et monter la place en longeant les bâtiments et commerces. Face à la halle, tourner à gauche. Après avoir traversé la Rue de Turenne, la monter en conservant le trottoir de gauche. Au carrefour, tourner à gauche et traverser la Rue Pierre Curie sur le passage protégé pour pénétrer sur la Place de la Libération. Se diriger vers la mairie. À mi-parcours, rejoindre par la droite la Rue Aristide Briand pour la monter sur



## Parcours des Amis d'Harpignies

☎ 03 86 74 10 07

4.2 km  
📍



L'accès au parking se fait depuis l'Allée Robert Baron et Renée Baron-Peyrou, quelques places sur la droite ou bien au bout de cette allée. Éviter le stationnement en bordure de l'étang. Fléchage régulier sur panneaux émaillés. (D/A) Longer l'étang par la droite pour aboutir à la Rigole de Saint-Privé. Devant cette rigole, partir sur la droite. Arrivé au petit pont voûté qui enjambe la rigole, l'emprunter et atteindre une voie goudronnée. (1) Traverser et monter le chemin creux. Au chemin transversal, virer à gauche, traverser entre la maison et la ferme, aboutir sur la route (pas de panneau directionnel - avril 2019). (2) Descendre cette voie sur la gauche. À l'entrée de la première courbe, prendre le chemin qui part en épingle à cheveux sur la droite (indication "Camerolle"). À mi-hauteur, bifurquer sur la gauche (point de vue sur le village) et poursuivre jusqu'au prochain chemin transversal. Le prendre à gauche. Garder le mur de



## Camerolle

☎ 03 86 74 10 07

4.5 km  
📍



Le lieu de départ se situe au pied de l'église et du Monument du Souvenir. (D/A) Monter la Rue Henri Harpignies, passer la Rue Saint-Cartaud. Arrivé au carrefour fléché Bléneau - Camerolle, ne pas tomber dans le piège, tourner à gauche et oublier cette invite. (1) Dans la grande courbe que dessine la Rue des Étangs, virer à gauche dans le chemin flanqué de haies. Monter celui-ci et tourner à l'équerre à l'endroit d'un ancien carrefour de chemins (en partie bouché en face - novembre 2019). Sur la gauche, dans une fenêtre taillée dans la haie, jolie vue sur le village et une reproduction d'œuvre du peintre Henri Harpignies. (2) Prendre sur la droite et poursuivre sous couvert ce chemin assez large qui aboutit sur une voie goudronnée. L'emprunter par la droite. (3) Couper par un gauche-droite la D221 et s'engouffrer dans le chemin enherbé et bien ombragé. Au chemin transversal, virer à droite. Descendre, passer au dessus du Ruisseau de



## Le Grand Chaloy

☎ 03 86 74 57 66

📄 <https://www.puisaye-tourisme.fr/prepare>

6.9 km  
📍



Départ depuis le parking des écluses, Rue Hugues Cosnier. (D/A) Dos au parking, partir à droite et traverser le pont qui enjambe le canal. A la sortie, prendre de suite l'allée qui descend au pied des écluses, le canal sera à main gauche. Arrivé au pied de ces écluses, continuer tout droit, toujours en longeant le canal. Au croisement avec la route principale, virer à droite et poursuivre Rue André Henriat. Laisser sur la droite la Rue Henri IV, atteindre un croisement. (1) Obliquer sur la droite en direction de Breteau (Rue des Postillons). À la fourche, appuyer sur la droite. Quitter cette voie dans la grande courbe et la reprendre après avoir effectué quelques mètres sur la partie herbeuse. À la fourche suivante, prendre la route sur la droite, passer devant les grilles et mur d'enceinte du Château de la Brenellerie. Atteindre un croisement avec une croix un peu dissimulée dans la végétation. (2) À ce carrefour, passer tout droit en laissant



## Les Sept Écluses d'Henri IV

☎ 03 86 74 57 66

📄 <https://www.puisaye-tourisme.fr/prepare>

6.9 km  
📍



Départ depuis le parking situé Rue Hugues Cosnier (tout près des Sept Écluses). (D/A) Dos au parking, partir à droite et traverser le pont qui enjambe le canal. À la sortie, prendre de suite l'allée qui descend au pied des écluses, le canal sera à main gauche. Arrivé au pied de ces écluses, continuer tout droit, toujours en longeant le canal. Au croisement avec la route principale, virer à droite et poursuivre Rue André Henriat. Laisser sur la droite, la Rue Henri IV et tourner à la prochaine intersection direction Breteau (Rue des Postillons). (1) Quitter la route principale pour prendre sur la droite la direction le Cottard. Laisser la prochaine voie de droite en sens interdit. À la prochaine intersection, virer sur la droite. Continuer toujours tout droit. (2) Quitter la route principale, virer sur la droite, garder la direction de la Brenellerie. Dans l'angle à gauche, caché par la végétation, le Calvaire de Sainte-Anne. Poursuivre sur la route.



## Le Pont Plat

☎ 0386745766

📄 <https://www.puisaye-tourisme.fr/prepare>

6.9 km  
📍



Départ depuis le parking des écluses, Rue Hugues Cosnier. (D/A) Dos au parking, partir à droite et traverser le pont qui enjambe le canal. A la sortie, prendre de suite l'allée qui descend au pied des écluses, le canal sera à main gauche. Arrivé au pied de ces écluses, devant le marronnier, partir sur la droite pour remonter le sentier stabilisé qui longe les anciennes écluses qui, maintenant, seront à main droite. (1) Continuer la progression en ayant toujours à main droite l'Ancien Canal (appelé aussi Rigole de l'Étang Neuf). Entrer en sous-bois et poursuivre. (2) Un instant d'arrêt et de lecture permet de connaître et comprendre une ancienne unité de mesure : le myriamètre. Poursuivre toujours sur ce sentier en conservant l'Ancien Canal à main droite, passer sur le Pont Plat (voir § Info pratiques). Plus loin, un droite-gauche est nécessaire afin d'éviter une entrée sur une voie privée. (3) Passer tout droit sans traverser le



## Peintures murales en Puisaye-Sainte Anne, Saint Pierre et Saint Fiacre

☎ 03 86 74 10 07

📄 <https://www.puisaye-tourisme.fr/prepare>

11.4 km  
📍



Le départ se fait depuis le parking Place de la République à Saint-Fargeau (d'autres parking très proches possibles). (D/A) Les clés en poche (voir § info pratiques), dos à l'Office de Tourisme, se diriger en face en suivant la Rue Michel Lepelletier. Franchir le Ru du Bourdon et arriver à l'église. Tourner dans la ruelle de droite en gardant l'église à main gauche. Arrivé à la route, prendre à droite sur quelques mètres et se faufiler dans la Rue du Bourgneuf. Au croisement avec la Rue Raymond Vernay, tourner à droite dans la piste tracée (trottoir assez large) en respectant le cheminement des piétons. (1) Dans la courbe, laisser la route filer sur la gauche et partir direction Treigny (D185). Suivre cette voie pour aboutir à la digue du réservoir du Bourdon. (2) Partir sur la gauche dans le chemin qui longe le lac à droite et la colonie de vacances sur la gauche. À la première intersection, virer sur la gauche. En haut, tourner à droite. Passer devant la



## Géocaching en Puisaye-Forterre

☎ 03 86 45 61 31

11.5 km  
📍



4 circuits tous publics en Puisaye-Forterre sont consacrés au Géocaching dans les communes de Saint-Sauveur-en-Puisaye ; Saint-Fargeau ; Taingy - Les-Hauts-de-Forterre et Druyes-les-Belles-Fontaines.





## Le Moulin Fleury

☎ 03 86 45 61 31

11.6 km  
📍



Au départ, plusieurs parkings sont disponibles : Place de la République, parking de l'ancienne grange (Route de Saint-Amand), parkings autour de la mairie. (D/A) Face à l'entrée du château, partir sur la gauche dans la Rue Michel Lepelletier. Passer les deux ponts successifs qui enjambent le Ruisseau du Bourdon. Prendre sur la droite le chemin qui longe un bras du ru. Atteindre le lavoir, virer à droite, puis à gauche dans la Ruelle du Bourneuf, une centaine de mètres plus loin. Traverser avec prudence la Rue Raymond Vernay. Au bout du passage protégé, tourner à droite. Virer ensuite à gauche dans la Rue du Bailly Regnault. À la voie transversale, se diriger sur la droite et monter cette rue principale jusqu'à atteindre un croisement au pied d'une chapelle à main droite. (1) Continuer tout droit en laissant la ferme des Pautrats sur la droite et arriver à hauteur de la route D85, sans la franchir. (2) Descendre le chemin sur la



## Les jardins des déversoirs du Lac du Bourdon

☎ 03 86 74 10 07

14.3 km  
📍



Stationner sur le parking de la Calanque, au pied du camping municipal et tout près de la base de loisirs et du plan de baignade. (D/A) Sortir du parking, au plus près de l'entrée du camping. Face au lac, partir, tout de suite, sur la gauche pour prendre le chemin qui est sableux, sur une grande partie, et longe une partie amont du réservoir (à main droite). (1) À l'angle gauche du poteau de balisage, part un chemin bordé d'une haie, sur la droite. Le prendre et parvenir en lisière de bois. Plus loin, c'est un chemin creux qui prend le relais et qui aboutit sur un chemin transversal. (2) Continuer en partant à gauche. Arrivé devant une plate-forme de stockage de grumes, continuer tout droit sur le chemin stabilisé. Atteindre rapidement un premier croisement. (3) Emprunter, sur la gauche, un chemin sous futaie. Lui aussi débouche sur une voie stabilisée, à suivre sur une centaine de mètres. Quitter cette voie et tourner à



## La Coupure du Lac du Bourdon

☎ 03 86 74 10 07

14.3 km  
📍



Départ depuis le parking de la Calanque, au pied du camping municipal et tout près de la base de loisirs. (D/A) Sortir du parking au plus près de l'entrée du camping. Face au lac, partir de suite sur la gauche pour prendre le chemin qui est sableux sur une grande partie et longe une partie amont du réservoir. (1) À l'angle gauche du poteau de balisage, part un chemin bordé d'une haie. Le prendre et parvenir en lisière de bois. Plus loin, c'est un chemin creux qui prend le relais et qui aboutit sur un chemin transversal. (2) Continuer en partant à gauche. Arrivé devant une plate-forme de stockage de grumes, continuer tout droit sur le chemin stabilisé. Atteindre rapidement un premier croisement. (3) Emprunter sur la gauche un chemin sous futaie. Lui aussi débouche sur une voie stabilisée à suivre sur une centaine de mètres. Délaisser cette voie qui part sur la droite au profit du chemin qui longe les champs clos de part et



## Le Ferrier de la Garenne

☎ 03 86 74 10 07

14.3 km  
📍



Le départ de cette randonnée se situe sur le parking de la mairie. (D/A) À la sortie de la cour de la mairie, partir en direction du village avec l'église en point de mire. Passé le pont sur le Branlin, prendre la Grande Rue sur la droite (dans le sens de circulation). L'église étant à main gauche, arriver sur une rue transversale (Rue Carreau). Tourner à gauche et continuer sur cette rue pour, après le N°16, s'engager sur le chemin situé à main droite. Passer sous un portique et longer entre les jardins et une haie sur la gauche. Arriver à un embranchement de chemins. (1) Prendre le chemin sur la gauche et dépasser les rails qui sont stockés sur la droite du chemin. Au croisement suivant, laisser les chemins latéraux, poursuivre sur le parcours très marqué. (2) Prendre le sentier à droite (aire de pique-nique à droite). Déboucher sur un chemin transversal. (3) Virer sur la gauche. Passer devant le puits. Arrivé à l'intersection suivante.



## Gués et patrimoine de Tannerre-en-Puisaye

☎ 03 86 44 15 66

14.3 km  
📍



Le départ se fait à partir de la cour de la Mairie (parking assez vaste). (D/A) À la sortie de la cour, partir à gauche et descendre la Rue Saint-Blaise. Passer un premier pont, puis un second et continuer en laissant l'église sur la gauche. À la rue transversale (Rue de Lestrade), tourner à droite, laisser sur la gauche la chapelle<sup>1</sup> et poursuivre jusqu'au premier chemin partant sur la droite. Le suivre, passer l'entrée de service de la colonie, oublier les chemins latéraux et rejoindre une voie goudronnée. (1) Descendre sur la droite (panneau sans issue). Franchir le Branlin par le gué ou la passerelle aménagée. Arriver sur la D7, traverser avec prudence et monter tout droit sur une bonne centaine de mètres. (2) Obliquer dans le petit chemin sur la gauche dissimulé sous une tonnelle formée par les 2 bouchures latérales et qui conduit à un chemin transversal. Partir à gauche, descendre jusqu'aux premières maisons et aboutir de



## Grand tour du Lac du Bourdon

☎ 03 86 74 10 07

🌐 <https://www.puisaye-tourisme.fr/prepare>

15.9 km  
📍



Départ principal depuis le parking de la Calanque, au pied du camping municipal et tout près de la base de loisirs. (D/A) Sortir du parking le plus près possible de l'entrée au camping. Face au lac, partir sur la gauche pour prendre de suite le chemin sur la gauche. Chemin sableux sur une grande partie qui longe la partie amont du réservoir. C'est dans cette partie que se situait avant la création du lac, l'Étang du Bourdon. Arriver sur un carrefour de quatre chemins. (1) Sur la droite, s'élèvent 2 poteaux d'une ancienne clôture de domaine. Continuer tout droit en étant vigilant lors de la traversée d'un ru situé peu après le carrefour. Passer près d'une résidence privée à main gauche, bien conserver le chemin tracé. La partie herbeuse se termine en partie gravillonnée pour rejoindre une route. (2) Continuer tout droit en suivant cette route qui traverse la digue de l'Étang de Charmoy. Poursuivre pour retrouver à l'entrée d'un



## Le Gué de la Musse

☎ 03 86 63 65 51

16.3 km  
📍



Le départ se fait depuis l'Église Saint-Roch à Louesme (places de parking le long de la rue). (D/A) Se diriger plein Ouest, laisser la rue de gauche, passer le cimetière. Laisser la rue sur la droite pour continuer jusqu'à la prochaine route sur la droite. Prendre cette voie, direction les Bonnets pendant environ 1 km. (1) Virer dans le chemin descendant sur la gauche et continuer en passant par le hameau les Maisons Blanches. Poursuivre plus loin le chemin par la gauche (non mentionné sur le fond IGN) jusqu'au prochain carrefour en T. Virer à droite. (2) Continuer tout droit jusqu'à la route. Tourner à droite jusqu'au prochain chemin sur la droite. (3) Prendre à droite en traversant plus loin le gué de la Musse et continuer pour atteindre la route. (4) Tourner à gauche jusqu'au prochain chemin sur la droite. (5) Virer à droite jusqu'au prochain chemin arrivant sur la gauche. (6) Continuer tout droit et peu après, traverser le Bois de



## Les Jardins d'Eau Pierre Doudeau

☎ 03 86 74 91 61

Avenue Jean-Jaurès

🌐 <https://www.bleneau.fr/>

0.4 km  
📍 BLENEAU



Ces jardins d'eau s'étalent sur une superficie totale de 4 ha, dont 1 ha de plans d'eau, réalisés grâce au réseau hydraulique existant, avec cascades, petites chutes et rus. Ces jardins possèdent une magnifique collection botanique de végétaux variés et remarquables, pour certains rares dans la région. Ils abritent 803 arbres et arbustes dont une collection de liquidambers, érables, cyprès chauves, peupliers chinois, bambous, cornouillers, et tulipier de Virginie.



## Les Sept Ecluses de Rogny

☎ 03 86 74 57 66

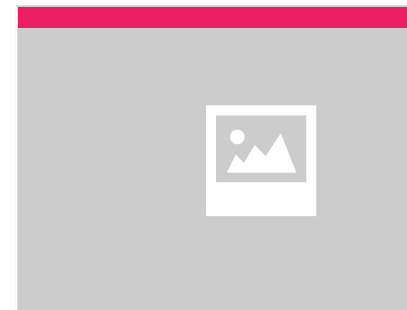
Rue Hugues Cosnier

🌐 <https://www.7ecluses-canaldebriare.fr/>

6.9 km  
📍 ROGNY-LES-SEPT-ECLUSES



Relier « de Loire en Seine », deux bassins fluviaux par un canal à écluses alimenté par un bief réservoir sur la ligne de partage des eaux, tel était l'audacieux projet conçu à la fin du XVI<sup>e</sup> siècle, par l'ingénieur Hugues Cosnier, encouragé par Henri IV et son ministre Sully. La réalisation du canal - l'actuel canal de Briare - commença en 1604 : douze mille ouvriers y travaillèrent, protégés des menaces des grands propriétaires terriens par six mille hommes de troupe. Un exceptionnel ouvrage d'art, constitué de six, puis de sept écluses accolées, permet de franchir un dénivelé de 24 mètres. Mises en service en 1642, elles fonctionneront sans interruption jusqu'en 1887, date d'ouverture d'un nouveau tracé contournant la colline, avec six écluses espacées, adaptées au nouveau gabarit Freycinet. Les Sept-Ecluses de Rogny restent un ouvrage d'art étonnant.



## Eglise de Setfonds

11.3 km  
📍 SAINT-FARDEAU



L'église, dédiée à Saint Pierre date des XIII<sup>e</sup> et XVI<sup>e</sup> siècles. Elle a été classée aux monuments historiques en 1983 ainsi que ses verrières. L'église est située au pied de l'ancienne motte castrale. Elle se compose d'une nef unique terminée par un chevet plat datant du XII<sup>e</sup> siècle et largement repris aux XV<sup>e</sup> et XVI<sup>e</sup> siècles puis à l'époque moderne.



## La ferme du Château

☎ 07 67 91 92 48

Allée des Platanes

🌐 <https://www.ferme-du-chateau.com/>

11.3 km

📍 SAINT-FARGEAU



La Ferme du Château est un endroit remarquable, instructif et un retour en arrière des plus agréables avec ses animaux en liberté (chèvres, veaux, poules, cochons, canards, oies...). Profitez des nombreuses animations qui raviront petits et grands : dégustez un morceau de pain sorti tout droit du four, donnez le biberon aux veaux et aux chevreaux, goûtez le lait de chèvre encore chaud, baladez-vous en poney dans la ferme, caressez tous les animaux présents !



## Musée de l'Aventure du Son

☎ 03 58 47 00 15

Place des Augustins

🌐 <https://www.aventureduson.fr/>

11.4 km

📍 SAINT-FARGEAU



Collections publiques uniques en Europe sur ce thème, L'Aventure du Son expose plus de 1 000 instruments de musique mécanique, phonographes et radios. Installé dans un couvent du XVIIe s. au centre de Saint-Fargeau, capitale de la Puisaye, le musée propose de découvrir l'aventure du son grâce à des objets exceptionnels : orgues de barbarie, pianos mécaniques, premières inventions de Cros, Edison, Lioret, Pathé, etc. jusqu'aux appareils Pioneer. Le musée permet également au public de se plonger dans l'univers de la radiophonie par la visite d'un ensemble de radios particulièrement riche, de l'invention de Branly jusqu'à nos jours. Un musée à voir et à écouter. Pour les plus jeunes, le Musée propose une visite ludo-éducative sur des tablettes numériques.



## Château de Saint-Fargeau

☎ 03 86 74 05 67

Place du château

🌐 <https://www.chateau-de-st-fargeau.com>

11.6 km

📍 SAINT-FARGEAU



Au premier abord, on se heurte à l'aspect monumental et écrasant d'une maison fortifiée et défensive du XVe siècle, faite pour traverser les siècles. Mais à peine entré dans la cour d'honneur, on découvre un somptueux décor... un chef d'œuvre classique du XVIIe siècle, dessiné par le Vau. Le château de Saint-Fargeau, qui fut le berceau de la famille maternelle de l'académicien Jean d'Ormesson, est largement évoqué dans le roman de ce dernier, Au plaisir de Dieu, et a servi de cadre au tournage du feuilleton télévisé tiré de cette œuvre.



## Eglise Saint-Ferréol de Saint-Fargeau

11.7 km

📍 SAINT-FARGEAU



L'église de Saint-Fargeau, classée au titre des Monuments Historiques, est un édifice datant principalement du XIIIe siècle, bien que sa tour du clocher remonte aux XIe et XIIIe siècles. Sa façade, réalisée en grès ferrugineux de Treigny (village à quelques kilomètres de Saint-Fargeau), présente trois portails ornés de colonnettes et une grande rosace centrale. L'abside, quant à elle, est d'époque plus récente. Initialement collégiale jusqu'à la Révolution, l'église est dédiée à Saint Ferréol, un tribun militaire gallo-romain martyrisé sous Dioclétien. L'intérieur, composé de trois nefs, comprend des éléments remarquables : des fonts baptismaux du XVe siècle, une statue en terre cuite de Jeanne d'Arc, et une chapelle abritant un superbe triptyque du XVe siècle représentant la Passion du Christ. La nef accueille également une Pietà en pierre du XVIe siècle et une fine balustrade provenant de Cluny. Dans une chapelle du chœur, un



## La Chapelle Sainte-Anne

☎ 03 86 74 10 07

Avenue de la Puisaye

11.7 km

📍 SAINT-FARGEAU



Nichée au cœur du charmant village de Saint-Fargeau, la chapelle Sainte-Anne est un trésor d'architecture dédiée à Saint-Anne, la mère de la Vierge Marie. La chapelle Sainte-Anne de Saint-Fargeau est incluse dans le réseau des 15 édifices religieux de Puisaye-Forterre qui disposent d'importantes décorations murales peintes au cours du XVIe siècle. Recouvrant la totalité des murs, les peintures murales de cette chapelle retracent le récit de la Passion du Christ en onze épisodes. Deux autres peintures remarquables symbolisent la « Généalogie de la Vierge » ainsi que la « Rencontre des Trois morts et des Trois Vifs », détaillée par trois morts interpellant trois gentilhommes dans un cimetière leur faisant prendre conscience de l'importance du salut de leur âme et de la brièveté de la vie. L'ensemble de ses peintures finement détaillées et composées d'une palette de couleurs variées se situent dans la tradition





## Château Le Parc Vieil

☎ 06 12 34 67 66

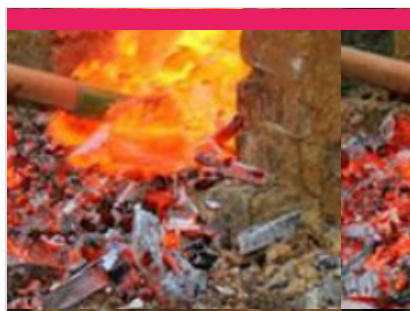
Lieu-dit Le Parc Vieil

12.9 km

📍 CHAMPIGNELLES



La seigneurie de Champignelles, fief des Courtenay, rendue célèbre par le mariage d'Elisabeth avec Pierre de France, 6e fils de Louis VI le Gros, dut prendre les armes des Courtenay à la suite de la négociation de Louis VI avec Renaud de Courtenay. Le château du Parc Vieil, place forte défensive s'est appelé « Le Parc » jusqu'au XIVe siècle date à laquelle un nouveau parc « le Parc Neuf » s'est ajouté aux 5 places fortes déjà existantes autour de Champignelles. L'essentiel du corps central date du XVIIe siècle. Un culot d'échauguette (tourrelle d'angle) des XVe et XVIe siècles, subsiste à l'angle nord-ouest du bâtiment, les assises d'une tour ronde du XIe siècle et d'une tour carrée du XIVe siècle ont été révélées par le curage des douves en 1976. Le corps de bâtiment nord comportant une charpente à la manière de Philibert de l'Orme est classé au titre des Monuments historiques par arrêté du 8 août 1966. Les façades et les



## Le Ferrier de Tannerre-en-Puisaye

Route des Mussots

🌐 <http://www.leferrierdetannerre.net/index>

15.1 km

📍 TANNERRE-EN-PUISAYE



Un des plus grands sites sidérurgiques de la Gaule Romaine (30 ha dont la moitié ouverte au public). Ce lieu, classé Monument Historique en 1982, a connu trois grandes périodes d'activité représentées sur le terrain par : la place consacrée au fer avec les bas fourneaux et la forge, la clairière du château aménagée sur l'emplacement de la forteresse détruite au Moyen Âge et la place présentant l'exploitation des scories au XXe siècle. L'ensemble est équipé de panneaux explicatifs. Un parcours permanent d'orientation a été réalisé avec la Fédération Française de Course d'Orientation : le bois de la Garenne a été équipé de 25 balises avec bornes de poinçonnage. Ce parcours permanent d'orientation comporte : un parcours vert facile de 6 balises pour les familles et jeunes enfants, un parcours bleu de 10 balises niveau moyen et un parcours rouge de 18 balises, difficile, plus sportif. Sentier botanique (arbres de la région).



## Réservoir du lac du Bourdon

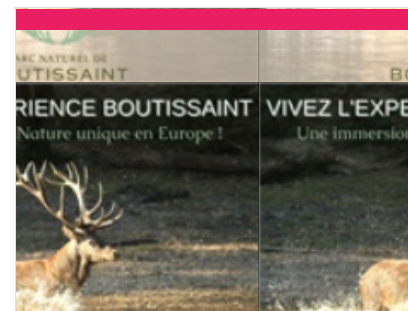
☎ 03 86 74 10 07

16.5 km

📍 SAINT-FARGEAU



Au cœur de la Puisaye-Forterre, le Lac du Bourdon c'est l'endroit qu'il vous faut lorsqu'on aime les loisirs nautiques et de plein air : canoë-kayak, pédalos, voile, planche à voile et en juillet-août, baignade surveillée et initiation à l'aviron. Balade, camping, restauration et équitation autour du Bourdon.



## Parc naturel de Boutissaint

☎ 07 82 56 27 67

Treigny

🌐 <https://boutissaint.com/>

19.0 km

📍 TREIGNY-PERREUSE-SAINTE-COMME



Vivez l'expérience Boutissaint : une immersion nature unique en Europe ! Venez éveiller vos sens et vous offrir des souvenirs inoubliables en évoluant sur 420 ha de forêt où vivent 400 animaux en totale liberté : cerfs, daims, sangliers ainsi que bisons d'Europe et moutons en enclos. A parcourir librement ou avec guide, à pied, avec vos vélos ou vos chevaux.



## La Bâtisse

☎ 03 86 45 68 00

2 bis, Lieu-dit la Bâtisse D 85 - route de Saint-Fargeau

🌐 <https://poterie-batisse.com/>

19.6 km

📍 MOUTIERS-EN-PUISAYE



Four couché du XVIIIe siècle. Ateliers de 1930. Fondée au XVIIIe s., La Bâtisse a vu se succéder 10 générations de potiers de père en fils. Dans l'atelier de 1930 toujours en activité où se reproduisent des gestes ancestraux : le pétrissage de la terre, le tournage et l'émaillage, la Poterie de la Bâtisse vous fera voyager au travers du temps !



## Château de Grandchamp

Grandchamp

19.7 km  
📍 CHARNY OREE DE PUISAYE 🏰 🍷

Bel ensemble architectural de l'époque Louis XIII, entouré de douves alimentées par l'Ouanne. Beaux communs, tourelles, vrai décor de roman de cape et d'épée où l'on s'attend à croiser quelques mousquetaires.



## Neuvy-sur-Loire, les quais

☎ 03 86 28 11 85  
Quai de Loire

🌐 <https://www.bourgogne-coeurdeloire.fr/>

20.4 km  
📍 NEUVY-SUR-LOIRE 🏰 🍷

Face à la centrale de Belleville-sur-Loire, les quais de Neuvy-sur-Loire sont les témoins de l'histoire de la Marine de Loire. Des maisons de mariniers se tiennent toujours bien droites, alignées et décorées rappelant les familles de mariniers qui y ont habité. N'hésitez pas à vous balader le long de ces quais pour découvrir l'activité florissante de la Marine de Loire dans la Nièvre. Les quais sont le point de départ de la randonnée : Neuvy à la Croisée des chemins.



## Guédelon, nous bâtissons un château fort

☎ 03 86 45 66 66  
D 955

🌐 <https://www.guedelon.fr/>

20.5 km  
📍 TREIGNY-PERREUSE-SAINTE-CROIX 🏰 🍷

C'est en forêt de Guédelon, au cœur d'une ancienne carrière, que les ouvriers bâtissent chaque jour, sous vos yeux, un château fort du XIIIe siècle. Carriers, tailleurs de pierre, maçons, charpentiers, forgerons, tuiliers, menuisiers, cordiers, charretières, charron, peintres, vanniers, herboriste, jardiniers... transforment et valorisent la pierre, le bois, la terre présents sur le site pour vous livrer les secrets des bâtisseurs du Moyen Âge. De saison en saison, les ouvriers de Guédelon relèvent ce défi hors normes. L'enceinte fortifiée, le logis et ses charpentes, la chambre et ses peintures murales, la cuisine et le cellier, les salles de tir et leurs imposantes voûtes d'ogives, la chapelle, la moitié du chemin de ronde... ont été réalisés sous les yeux de milliers de visiteurs venus visiter ce chantier unique au monde. En 2025, les ouvriers poursuivent les maçonneries de l'imposante porte entre deux tours



## Maison de la Mémoire potière

☎ 03 86 39 63 72

29 Faubourg des Poteries

🌐 <https://www.maisondelamemoirepotiere.com/>

20.7 km  
📍 SAINT-AMAND-EN-PUISAYE 🏰 🍷

Rare vestige quasiment intact des poteries du 19ème siècle, l'ancienne poterie de Monsieur Gaubier dit Cadet aujourd'hui "Maison de la mémoire potière" offre un ensemble complet et quasi unique de bâtiments typiques de la production potière. Les visites guidées vous replaceront dans l'ambiance du début du siècle et vous feront découvrir à travers ce site l'histoire de la poterie en Puisaye. Une démonstration de tournage pourra conclure votre visite.



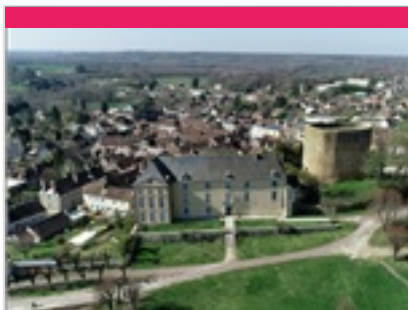
## L'étang de Marvy à Neuvy-sur-Loire

☎ 03 86 28 11 85

🌐 <https://www.bourgogne-coeurdeloire.fr/>

20.7 km  
📍 NEUVY-SUR-LOIRE 🏰 🍷

Créé au XVIIIe siècle pour la pêche, l'étang de Marvy est aujourd'hui connu pour sa richesse environnementale. Ce site de 16 hectares de roselières, de boisements naturels et de plantations de peupliers est devenu un lieu privilégié pour la reproduction et l'hivernage de nombreuses espèces d'oiseaux. Il présente une des trois roselières les plus importantes de Bourgogne (répartie sur 4 ha) et est classé dans le programme européen NATURA 2000. Ce site exceptionnel est le point de repos de plusieurs espèces d'oiseaux en cours de migration. Le fuligule milouin, le canard Colvert, le canard Pilet ou le Souchet passent par cet étang. L'aigrette garzette, le Héron cendré ou même le Martin pêcheur sont observables toute l'année, depuis l'observatoire mis à disposition des visiteurs. L'accès à l'étang pour en faire le tour, doit être soumis à autorisation auprès de la Fédération Départementale des chasseurs de la



## Tour Sarrasine

<https://toursarrasine-puisaye.fr>

21.0 km

[SAINT-SAUVEUR-EN-PUISAYE](#)

La tour de St Sauveur en Puisaye faisait partie d'un ensemble de fortifications qui protégeait le village au moyen-âge. Située au sommet des fortifications de l'enceinte urbaine et dotée vraisemblablement d'un hourd en partie haute, elle avait un rôle de protection sur l'abbaye de Moutiers et le prieuré de Saint-Sauveur. La tour était un lieu de pouvoir permettant d'administrer les territoires de l'ouest de l'évêché d'Auxerre, s'étendant jusqu'à la Loire. Elle disposait d'un cellier en rez-de-chaussée pour entreposer l'impôt et d'une grande salle à l'étage. La Tour Sarrasine est actuellement fermée au public mais vous pouvez l'admirer de l'extérieur.



## Maison natale de Colette

[03 86 44 44 05](tel:0386444405)

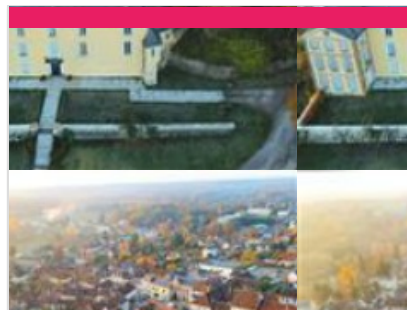
8-10, rue Colette

<http://www.maisondecolette.fr>

21.0 km

[SAINT-SAUVEUR-EN-PUISAYE](#)

Voyagez à travers le temps à la rencontre de la plus célèbre des bourguignonnes : l'écrivain Colette. Maison et jardins ont été fidèlement reconstitués d'après les textes de l'auteur et les documents d'archives : couleurs, papiers peints, mobilier permettent de retrouver l'ambiance d'une maison bourgeoise à la fin du XIXe siècle. Tout au long de l'année, la maison de Colette vous propose également des festivals, des lectures, des conférences, des ateliers et des projections.



## Musée Colette

[03 86 45 61 95](tel:0386456195)

Place du Château

<https://www.musee-colette.com/>

21.1 km

[SAINT-SAUVEUR-EN-PUISAYE](#)

Créé à l'initiative de sa fille Colette Renée de Jouvenel et ouvert en 1995, le musée Colette est agréé musée de France. Sidonie Gabrielle Colette, célèbre auteure, est née à Saint-Sauveur-en-Puisaye en 1873. Le musée qui lui est consacré en plein cœur de son village natal prend place au sein du château, rebâti au XVIIIe siècle. Si elle n'y a jamais séjourné, Colette l'évoque néanmoins au début de son premier roman, Claudine à l'école : « Montigny [...] ça s'étage en escalier au-dessous d'un gros château, rebâti sous Louis XV et déjà plus délabré que la tour sarrasine, épaisse, basse, toute gainée de lierre, qui s'effrite par en haut, un petit peu chaque jour. » La tour dite sarrasine est un donjon au plan rare, ovoïde, du XIème et XIIème siècle. C'est dans ce lit de verdure et d'histoire que repose le Musée Colette, « un musée pour les sens autant que pour l'esprit » comme le présente la muséographe. Héliène



## Musée du Grès

[03 86 39 74 97](tel:0386397497)

Château 13, Grande rue

<https://www.museedugres.fr/>

21.2 km

[SAINT-AMAND-EN-PUISAYE](#)

Dans plusieurs salles du château Renaissance, le musée retrace, autour d'une collection de grès utilitaires, quatre siècles d'une histoire qui a façonné le paysage et les hommes. Pays de bocage et de forêts, la Puisaye est, de par la nature de son sous-sol, riche en argile gréseuse, une terre de prédilection pour la poterie. Cette argile, cuite à haute température dans les fours couchés, a la propriété de vitrifier dans la masse, ce qui donne aux récipients la grande résistance et la totale étanchéité qui ont fait leur succès. Ici sont nées des pièces à usage culinaire : toulons, berchets, crapauds, dont la diffusion a très largement dépassé le cadre de la Bourgogne nivernaise. Cet environnement favorable incitera quelques artistes à s'installer en Puisaye à la fin du 19e siècle. Marqués par le Japonisme et l'Art Nouveau, ils développeront autour de leur maître Jean Carriès (1855-1894) un courant artistique actif pendant près



## Drive des Fermes de Puisaye

[06 49 92 68 01](tel:0649926801)

Lieu-dit les Libaux

<https://drive-des-fermes-de-puisaye.fr/p>

6.2 km

[SAINT-PRIVE](#)

Faites-vous livrer des paniers de produits fermiers dans votre hébergement de vacances en Puisaye-Forterre ! Pour une arrivée sereine, les pieds sous la table. Faites-vous livrer pour votre séjour, des produits locaux issus de nos fermes dans votre gîte, camping, résidence secondaire, chez des amis... Pour une arrivée en toute quiétude, nous nous mettons en relation avec le propriétaire de votre hébergement et nous remplissons le frigo pour vous... Les commandes sont à prendre jusqu'au mercredi soir à minuit pour une livraison le vendredi ou le samedi.





## SCEA VERGERS ET MARAICHAGE BIO DE PUISAYE

☎ 06 87 85 31 05  
Ferme du Moulin Frat

8.0 km

📍 SAINT-MARTIN-DES-CHAMPS  **2**



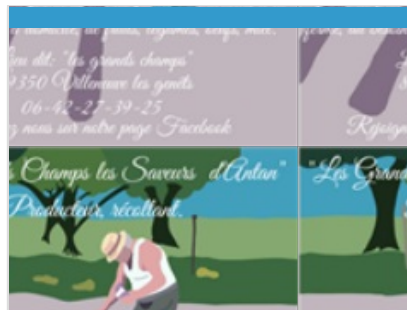
## EARL Chevette et Grenouillette

☎ 03 86 74 94 95#06 18 12 10 45  
La Plauderie  
🌐 <https://www.grenouillettes.com/>

8.1 km

📍 SAINT-PRIVE  **3**

Découverte des différents élevages (vaches, moutons, volailles, lapins, chèvres...), de la transformation du lait en fromage, le métier d'agriculteur, les élevages. Visite guidée et animée par des spécialistes de la ferme. Visite de la fromagerie et découverte de la ferme sous forme de mini-atelier pédagogique.



## Les Grands Champs Les Saveurs d'Antan

☎ 03 86 45 40 74  
Les Grands Champs

9.3 km

📍 VILLENEUVE-LES-GENETS  **4**

Vente fruits, légumes, oeufs, miel, direct producteur/consommateur, sur l'exploitation, ainsi que sur les marchés et foire à proximité, agriculture raisonnée 0 phyto.



## Pâtissier Chocolatier Biscuitier Fléchais

☎ 03 86 74 06 71  
1, rue des Lions

🌐 <https://www.patisserie-flechais.fr/>

11.4 km

📍 SAINT-FARGEAU  **5**

Spécialités maison : macarons de la Puisaye (délicieux petits gâteaux moelleux aux amandes), les croquets tendres (gâteaux tendres et friable, idéal à déguster avec un thé ou un café).



## Ferme des Bodeaux

☎ 03 86 74 05 28#06 81 86 97 56  
Lieu-dit Les Bodeaux

11.5 km

📍 SAINT-FARGEAU  **6**

Nous élevons 35 vaches allaitantes de race charolaise nourries à l'herbe et avec les céréales produites sur l'exploitation. Nous vous proposons régulièrement des colis de 5 ou 10kg de viande fraîche de bœuf ou de veau rosé et des terrines de bœuf : rillettes de bœuf, terrine de bœuf au poivre vert, bœuf bourguignon et chili con carne. Nous serons heureux de vous faire découvrir notre beau métier qu'est celui d'éleveur sur rendez-vous ou à notre marché à la ferme (lundi de Pentecôte).

# Mes recommandations (suite)

Découvrir La Puisaye

Top 10

OFFICE DE TOURISME PUISAYE-FORTERRER

[WWW.PUISAYE-TOURISME.FR](http://WWW.PUISAYE-TOURISME.FR)

EN BOURGOGNE  
**LA PUISAYE**  
A DU GÉNIE!



## EARL Le Jardin des Gallines

☎ 06 03 69 33 75

Lieu Dit les Fremis

14.3 km

📍 TANNERRE-EN-PUISAYE



7

Production de légumes et petits fruits certifiés en agriculture biologique. Elevage de volailles (poulets, pintade toute l'année et pour la fin d'année ; canette de barbarie, oie, chapon, poularde). Découpe et Transformation sur la ferme, volailles vendues prêtes à cuire, découpées, transformées, plats cuisinés de viande ou légumes commercialisés en frais ; conserves de légumes ; confiture... Nous travaillons uniquement sur commande (pas de magasin sur place) Vente en directe de la ferme sur [www.ledrivedesfermesdepuisaye.fr](http://www.ledrivedesfermesdepuisaye.fr) (pour la Puisaye) ; Livraison sur toute la France sur [www.pourdebon.com/le-jardin-des-gallines-s227](http://www.pourdebon.com/le-jardin-des-gallines-s227) Retrouver nos produits sur [www.les-paniers-fermiers-de-nos-fermes.fr](http://www.les-paniers-fermiers-de-nos-fermes.fr) (pour la Puisaye)



## Le Jardin des Thorains

☎ 06 80 46 72 08#06 80 46 72 19

Les Thorains

🌐 <https://www.lejardindesthorains.fr/>

15.5 km

📍 LAVAU



8

Le Jardin des Thorains, créé en 2013 à Lavau, en Puisaye, est une association et une ferme agricole engagée dans la préservation de la Nature et de la Biodiversité. Elle est membre du "Réseau Semences Paysannes", réseau national d'acteurs de la semences libres. L'association a développé un jardin maraîcher biologique, propose 400 variétés de graines naturelles et reproductibles et, au printemps, des plants de fruits, fleurs, légumes, aromates et médicinales. Elle propose également une gamme d'épicerie fine (sirops, gelées, tisanes,...) transformée à la ferme et une gamme de chanvre CBD (fleurs et infusions). Stages et formations autour de la permaculture sont à la carte. Le fil rouge est l'autonomie et la transmission, possible grâce au travail de la graine à la graine.





